

ASSR

ASSR

ATTESTATION

ROUTIÈRE

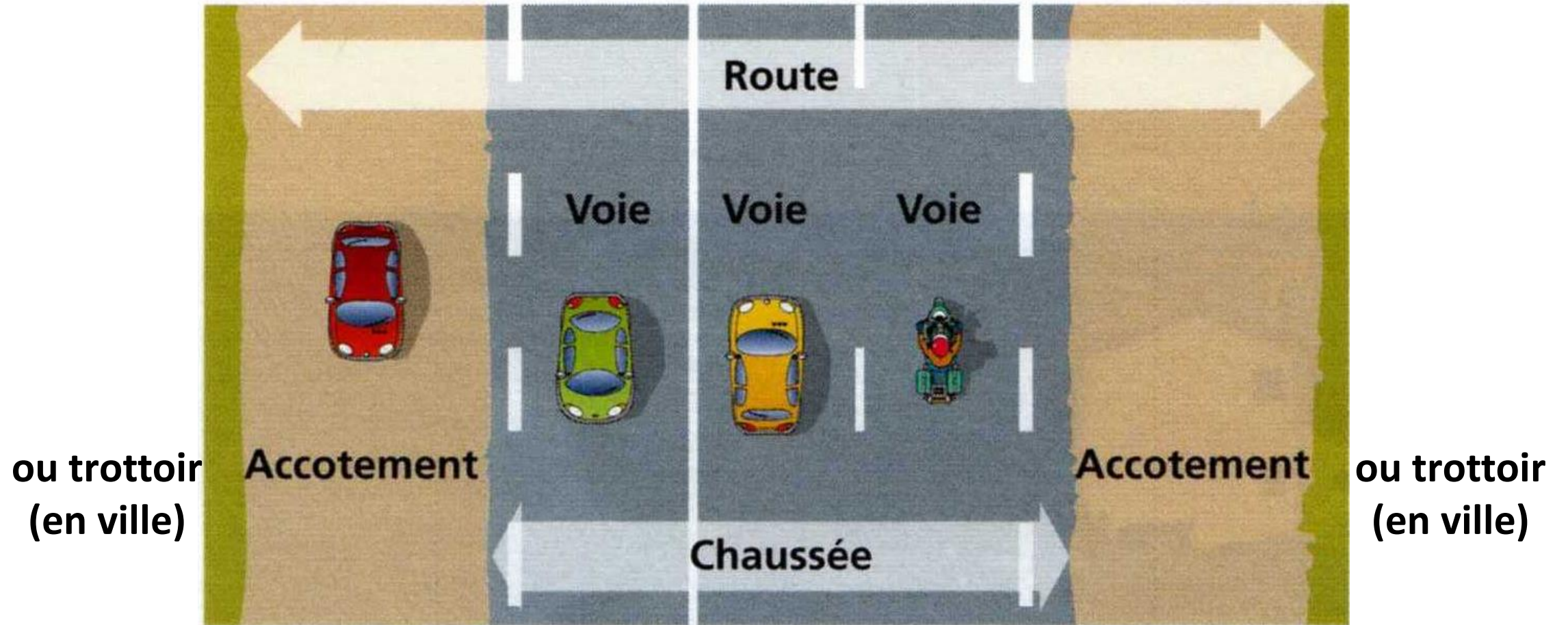
SCOLAIRE

de

SÉCURITÉ

Qu'est-ce que la route?

Qu'est-ce que la route?



A quoi servent les ASSR?

ASSR 1 ?

ASSR 2 ?



ASSR 1

Permet de passer le Permis AM (nouveau BSR) à partir de 14 ans pour conduire un cyclomoteur 2 ou 3 roues de 50 cm³ maximum ou une voiture sans permis.

ASSR 2

Permet de passer le permis de conduire voiture ou moto ou d'accéder à la conduite accompagnée.

Comment obtenir l'ASSR 1 ou 2?

ministère
Éducation nationale
Jeunesse
vie associative

SESSION 2015

ASSR²

ATTESTATION SCOLAIRE DE SÉCURITÉ ROUTIÈRE NIVEAU 2
OBLIGATOIRE POUR L'INSCRIPTION AU PERMIS DE CONDUIRE

L'attestation de sécurité routière est délivrée à

Nom NOM
Date de naissance 09/09/0000
Académie RENNES

Prénom Prénom
Lieu de naissance VILLE
Établissement Collège KERALLAN
durant la session de l'année 2015
Cachet de l'établissement

Fait à PLOUZANE
Visa du responsable d'établissement
Signature de l'élève

L'ASSR niveau 2 permet d'accéder à la formation publique de la carte de permis de conduire (P2) et à la prise en compte du Permis de conduire afin de passer l'examen de conduite.
Ce document est en vigueur jusqu'à l'expiration du Permis de conduire et doit être conservé dans un dossier personnel par l'élève et sa famille.

VALIDÉ

Il faut:

- Répondre à **20 questions** sur des vidéos sur un poste informatique. Le son et donc **des écouteurs sont indispensables** pour passer l'épreuve!
- Il faut avoir au minimum **10/20** pour valider l'ASSR en cas de note inférieure à 10, l'élève devra participer à une session de rattrapage.

OBLIGATOIRE

IMPORTANT

Avant l'examen !!!!!

**Vous devez activer votre
compte EduConnect.**

ÉduConnect est un compte unique donné aux parents et qui permet d'accéder à un ensemble de services et démarches en ligne pour la scolarité d'un enfant.

Chaque élève a lui aussi son compte personnel donné par l'établissement et qui suivra l'élève tout au long de sa scolarité.

Ce compte est précieux car il va permettre la connexion au site d'examen d'ASSR 1 et 2!

EduConnect

Un compte unique pour suivre et accompagner la scolarité de mon enfant

EduConnect remplace mes anciens comptes : il simplifie le suivi et l'accompagnement de la scolarité de mes enfants.

À QUOI SERT EDUCONNECT ?

EduConnect est un **compte unique** qui permet d'accéder à un ensemble de services et démarches en ligne pour **suivre la scolarité de mes enfants**



J'utilise ce compte unique :

- 1 identifiant / 1 mot de passe pour tous mes enfants
- tout au long de leur scolarité (de l'école au lycée).



Je peux accéder par exemple :

- aux **démarches en ligne** (Scolarité services) comme la fiche de renseignements, la demande de bourse, etc.
- à l'**espace numérique de travail (ENT)**
- au **livret scolaire** de mes enfants.

COMMENT ÇA MARCHE ?

Sur teleservices.education.gouv.fr



- 1 Pour activer mon **compte unique**, j'ai besoin du **numéro de téléphone portable** donné lors de l'inscription de mes enfants.



- 2 Une fois que mon compte est activé, j'accède aux services et démarches associés à chacun de mes enfants.

Comment activer mon compte ÉduConnect?

En vous rendant sur le site <https://moncompte.educonnect.education.gouv.fr>

Choisissez le profil « Élève »



ÉduConnect

Un compte unique pour les services numériques
des écoles et des établissements

Le compte ÉduConnect peut donner accès :

- aux démarches en ligne, comme la fiche de renseignements, la demande de bourse, etc ;
- à l'espace numérique de travail (ENT) ;
- au livret scolaire.

Je sélectionne mon profil



Responsable d'élève



Élève

Utilisez l'**identifiant** ainsi que le **code** envoyés par courrier.

Le compte ÉduConnect peut donner accès :

- à l'espace numérique de travail (ENT) ;
- au livret scolaire.

 Éève

Je me connecte avec mon compte ÉduConnect

Identifiant

[Identifiant oublié? →](#)

Identifiant au format p.nomXX

Mot de passe

[Mot de passe oublié? →](#)




Se connecter

Et enfin, activez votre compte en personnalisant votre mot de passe.

Attention au choix du mot de passe que devra être saisi lors de l'examen!



 Éève

Activation du compte

Je choisis mon nouveau mot de passe

[Aide à la création de mot de passe sécurisé](#) 

Mot de passe

Confirmation du nouveau mot de passe

Suivant

Le jour de l'examen

Rentrez le numéro de l'épreuve donné par l'établissement.



Plateforme nationale des ASSR, ASR, AER



Numéro de l'épreuve

Valider

Vous devez ensuite choisir: « Accéder avec un compte ÉduConnect »

Rentrer l'identifiant et le nouveau mot de passe et valider.



Connexion des candidats

Code d'accès

Valider

J'ai un compte ÉduConnect

Accéder avec un compte ÉduConnect

Lorsque vous vous êtes **authentifiés, vérifiez votre identité**. Si c'est bien vous, vous n'avez plus qu'à **commencer l'épreuve!!!!**



Épreuve - ASSR1

Vérifiez votre identité

Lily ALEXANDRE (5A)

Commencer

[Annuler et revenir au code d'accès](#)

EXEMPLE DE QUESTION

Vitesse | Connaître et respecter les règles et la loi



① UNE SEULE RÉPONSE EST ATTENDUE

Dans cette situation, je ne dois pas dépasser la vitesse de :

A 30 km/h.

B 45 km/h.

C 50 km/h.

Valider ma réponse



Pour s'entraîner



<https://e-assr.education-securite-routiere.fr/preparer/assr>

Nouveau site d'entraînement!!!!



assr entrainement



[Tous](#)

[Actualités](#)

[Shopping](#)

[Vidéos](#)

[Images](#)

[Plus](#)

[Outils](#)

Environ 28 600 résultats (0,24 secondes)



education-securite-routiere.fr

<https://e-assr.education-securite-routiere.fr> › assr › AS... ⋮

Se préparer aux attestations de sécurité routière - ASSR1

Je m'entraîne à l'**ASSR1**. Je choisis un ou plusieurs thème(s) : Circulation ... Commencer l'**entraînement**. Plateforme nationale des **ASSR**, ASR, AER ...

<https://e-assr.education-securite-routiere.fr> ⋮

ASSR - Réseau Canopé

Après avoir choisi votre épreuve (**ASSR1**, **ASSR2**, ASR, AER), vous pouvez vous **entraîner** en sélectionnant un ou plusieurs thèmes (circulation, vitesse, ...)

Je m'entraîne à l'ASSR1

Je choisis un ou plusieurs thème(s) :



Circulation



Développement durable



Équipements



Premiers secours



Vitesse



Comportement citoyen



Distracteurs

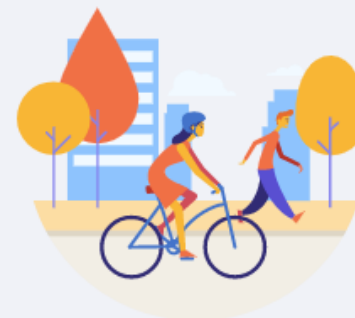


Passagers



Santé et conduites à risque

Commencer l'entraînement



Je me teste à l'ASSR1

Je teste mes connaissances dans les conditions réelles d'un examen.

Commencer le test

Je m'entraîne à l'ASSR1

Je choisis un ou plusieurs thème(s) :



Circulation



Développement durable



Équipements



Premiers secours



Vitesse



Comportement citoyen



Distracteurs



Passagers



Santé et conduites à risque

Commencer l'entraînement



Je me teste à l'ASSR1

Je teste mes connaissances dans les conditions réelles d'un examen.

Commencer le test

Vitesse | Connaître et respecter les règles et la loi



ⓘ UNE SEULE RÉPONSE EST ATTENDUE

Dans cette situation, je ne dois pas dépasser la vitesse de :

A 30 km/h.

B 45 km/h.

C 50 km/h.

Valider ma réponse

Vitesse | Connaître et respecter les règles et la loi



Dans cette situation, je ne dois pas dépasser la vitesse de :

- 30 km/h.
- 45 km/h.
- 50 km/h.

Correct Réponse attendue : A

La vitesse d'un cyclomoteur est limitée, en agglomération ou hors agglomération, à 45 km/h. Dans ce cas précis, la vitesse est limitée à 30 km/h comme l'indique le panneau rond réglementaire.

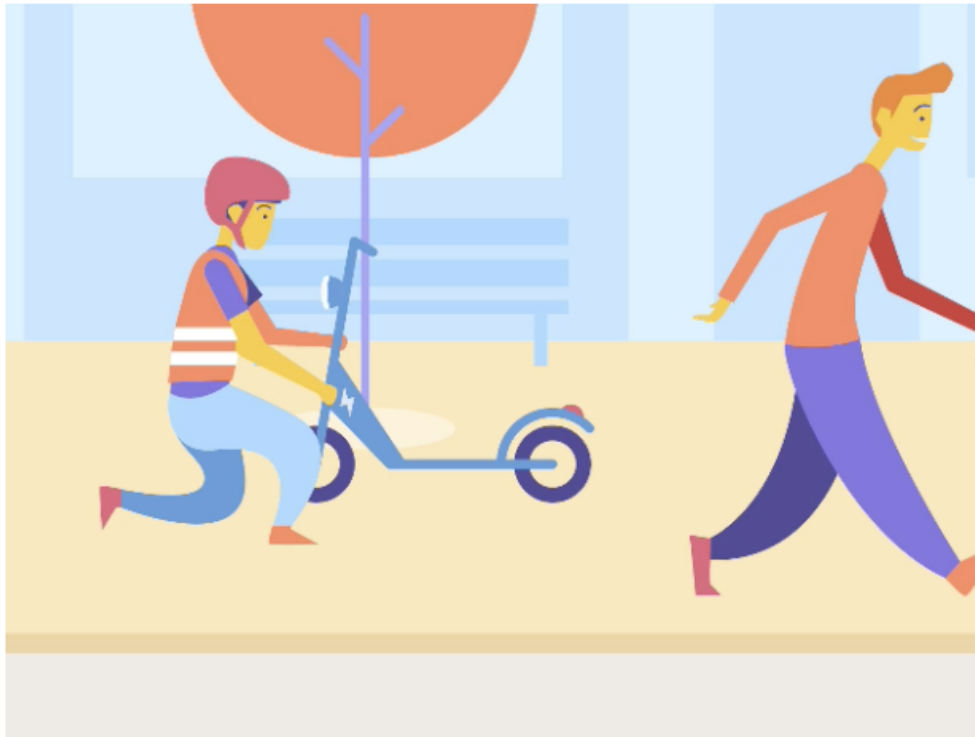
Validation ou invalidation de la réponse et explications sur la ou les réponses attendues

Pendant les tests ou l'examen

45 secondes par question

Question 1

Comportement citoyen | Se comporter avec respect et courtoisie



① PLUSIEURS RÉPONSES SONT ATTENDUES

Sur un trottoir, en trottinette électrique :

- A J'ai le droit de circuler.
- B J'ai le droit de stationner sans gêner les piétons.
- C J'ai le droit de me déplacer avec la trottinette à la main.



Toujours vérifier le nombre de réponses demandées



① UNE SEULE RÉPONSE EST ATTENDUE

Dans cette situation, je ne dois pas dépasser la vitesse de :

A 30 km/h.

B 45 km/h.

C 50 km/h.

① PLUSIEURS RÉPONSES SONT ATTENDUES

Sur un trottoir, en trottinette électrique :

A J'ai le droit de circuler.

B J'ai le droit de stationner sans gêner les piétons.

C J'ai le droit de me déplacer avec la trottinette à la main.

POINT INFO

RÉGLEMENTATION ET TROTINETTES ELECTRIQUES

Depuis le 1^{er} juillet 2020, le
casque est obligatoire hors
agglomération!!!

SÉCURITÉ ROUTIÈRE VIVRE, ENSEMBLE

ÉQUIPEMENTS À TROTINETTE ÉLECTRIQUE

OBLIGATOIRES
RECOMMANDÉS

VÊTEMENT RÉFLÉCHISSANT OBLIGATOIRE LA NUIT OU SI LA VISIBILITÉ EST RÉDUITE, RECOMMANDÉ LE RESTE DU TEMPS

1 PERSONNE

-12 12 ANS MINIMUM

CASQUE AUDIO INTERDIT

TROTTOIRS INTERDITS

VITESSE DU VÉHICULE LIMITÉE À 25 KM/H (PAR CONSTRUCTION OU PAR BRIDAGE)

CASQUE

AVERTISSEUR SONORE

SYSTÈME DE FREINAGE

CATADIOPTRES ARRIÈRE ET LATÉRAUX

FEUX DE POSITION AVANT ET ARRIÈRE

